

ZEMĚMĚŘICKÝ ÚŘAD

Pod sídlištěm 9, 182 11 Praha 8
P. O. Box 21

Městský úřad Prostějov

Nám. T. G. Masaryka 130/14

Prostějov

ID : mrtbrkb

VÁŠ DOPIS ZN. / ZE DNE

NAŠE ZNAČKA

VYŘIZUJE / TELEFON

V PRAZE DNE

ZÚ-02390/2019 -
13600

Ing. Eva Šuglová

7. 5. 2019

Věc: Oznámení o výkonu topografických prací pro aktualizaci ZABAGED® v roce 2019

Zeměměřický úřad (dále jen „ZÚ“) je organizační složkou státu a vykonává na základě § 3a písm. e) zákona č. 359/1992 Sb., o zeměměřických a katastrálních orgánech správu Základní báze geografických dat České republiky (ZABAGED®). Správa ZABAGED® je podle § 4 písm. e) zákona č. 200/1994 Sb. zeměměřickou činností ve veřejném zájmu. Ustanovení § 4a zákona č. 200/1994 vymezuje obsah, správu, užití a rozšiřování dat databáze. Podrobněji určuje předmět a obsah správy databáze formy poskytování a podmínky užití prováděcí vyhláška č. 31/1995.

V souladu s výše uvedenými zákony probíhá plánované terénní topografické šetření pro aktualizaci dat ZABAGED®.

Oznamujeme vám proto, že v rámci plnění úkolů v roce 2019 budou **provádět zaměstnanci ZÚ místní topografické šetření pro obnovu ZABAGED® ve správním obvodu rozšířené působnosti vaší obce**, viz grafická příloha, na území mapového listu ZM 24-24 podle kladu Základní mapy měřítko 1 : 50 000.

V souladu s § 6 odst. 4 zákona č. 200/1994 Sb. vás **žádám o předání této informace městským a obecním úřadům působícím ve vymezeném prostoru a o vyvěšení tohoto oznámení na úředních deskách**. Současně vás žádám o **součinnost** v případě, že se na vás, nebo jednotlivé městské nebo obecní úřady, obrátí pověření zaměstnanci ZÚ.

Obsahem místního topografického šetření je prověřit osobně nebo dotazem charakter těch objektů a jejich vlastností, vedených v ZABAGED®, které jsou z jiných zdrojů, využívaných pro aktualizaci, (letecké měřické snímky, ortofoto, data z leteckého laserového skenování, výstupy z jiných informačních systémů veřejné správy, otevřené zdroje informací na Internetu) nejasné, nezřetelné, popř. je nelze zjistit.

Oprávnění ke vstupu do prostorů a k provádění topografických prací prokáží zaměstnanci ZÚ speciálním služebním průkazem ZÚ.

Aktuální obsah ZABAGED® je uveden v Katalogu objektů ZABAGED®, který je uveřejněn na: http://geoportal.cuzk.cz/Dokumenty/KATALOG_OBJEKTU_ZABAGED.pdf.

Dovolte, abychom vás dále informovali, že právě tato data **ZABAGED**[®] jsou, podle zákona č. 200/1994 Sb., orgánům státní správy a územní samosprávy, pro výkon v jejich působnosti v územním rozsahu jim příslušném, **poskytována bezplatně**. Více informací o možném bezplatném poskytnutí dalších produktů ZÚ územní samosprávě, jakož i možnost zobrazení všech geografických a kartografických produktů ZÚ, je možné na adrese <http://geoportal.cuzk.cz>. Konkrétní dotazy k poskytování našich dat a služeb lze adresovat na ZU-obchod@cuzk.cz.

Kontaktní osoba ZÚ pro terénní topografické práce:

Ing. Eva Šuglová
vedoucí Oddělení sběru dat Brno
email: eva.suglova@cuzk.cz
tel.: 542 524 250
mobil: 604 219 224

Termín topografického šetření:

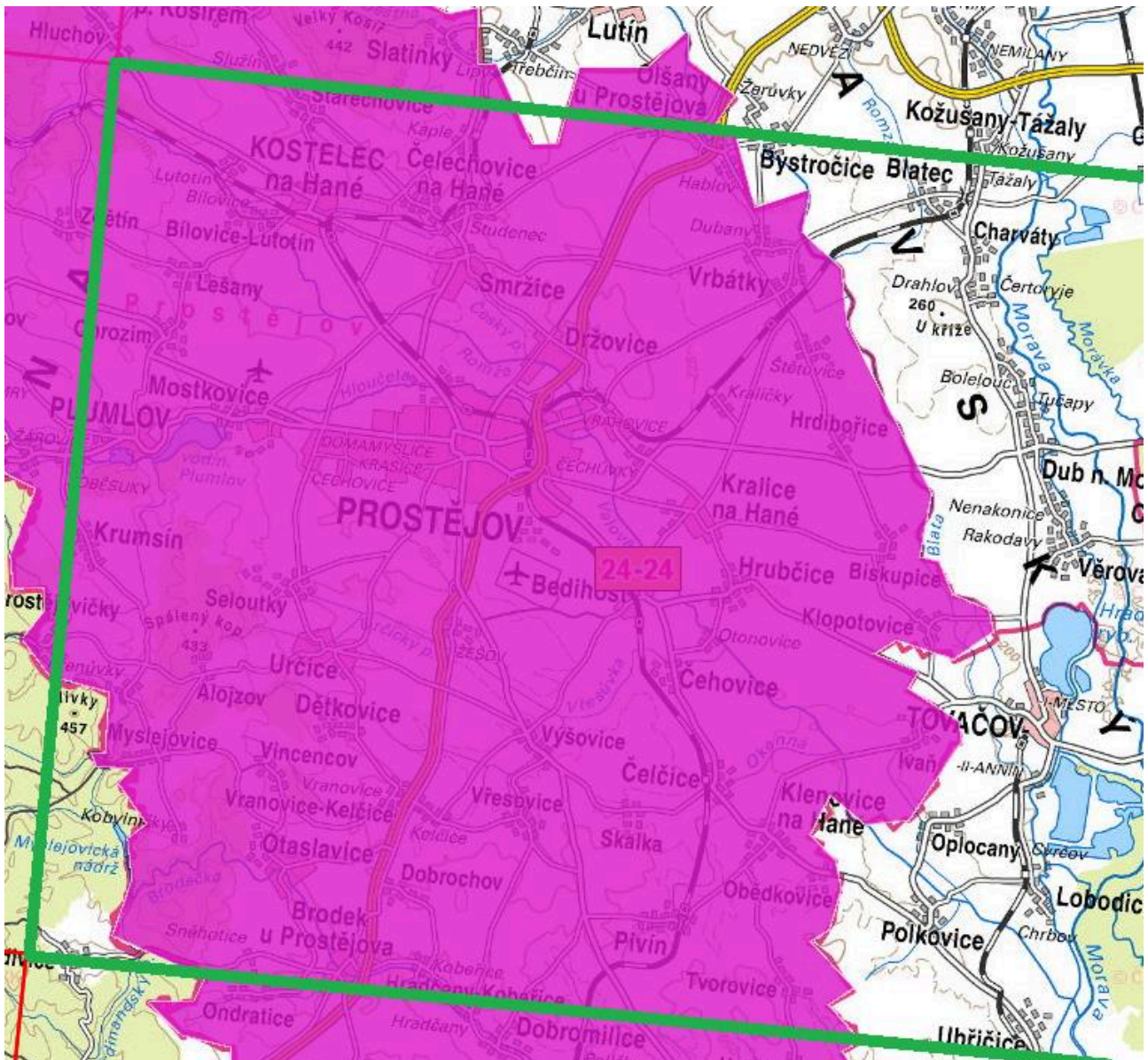
ZM 24-24 - červen 2019

Přílohy:

1. Vyznačené území aktualizace ZABAGED[®] ZM 24-24
2. Seznam obcí, jejichž celé nebo část území spadá do vymezeného prostoru aktualizace


RNDr. Jana Pressová
ředitelka Odboru ZABAGED

Příloha 1 : Prostějov 24-24



Příloha 2 : Seznam obcí, jejichž celé nebo část území spadá do vymezeného prostoru aktualizace

ZM50	Obec	Typ obce	ORP
2424	Alojzov	Obec	Prostějov
2424	Bedihošť	Obec	Prostějov
2424	Bílovice-Lutotín	Obec	Prostějov
2424	Biskupice	Obec	Prostějov
2424	Brodek u Prostějova	Městys	Prostějov
2424	Čehovice	Obec	Prostějov
2424	Čechy pod Kosířem	Obec	Prostějov
2424	Čelčice	Obec	Prostějov
2424	Čelechovice na Hané	Obec	Prostějov
2424	Držovice	Obec	Prostějov
2424	Dětkovice	Obec	Prostějov
2424	Dobrochov	Obec	Prostějov
2424	Dobromilice	Obec	Prostějov
2424	Doloplazy	Obec	Prostějov
2424	Hlučov	Obec	Prostějov
2424	Hradčany-Kobeřice	Obec	Prostějov
2424	Hrdibořice	Obec	Prostějov
2424	Hrubčice	Obec	Prostějov
2424	Hruška	Obec	Prostějov
2424	Ivaň	Obec	Prostějov
2424	Klenovice na Hané	Obec	Prostějov
2424	Klopotovice	Obec	Prostějov
2424	Kostelec na Hané	Město	Prostějov
2424	Kralice na Hané	Městys	Prostějov
2424	Krumsín	Obec	Prostějov
2424	Lešany	Obec	Prostějov
2424	Mostkovice	Obec	Prostějov
2424	Myslejovice	Obec	Prostějov
2424	Němčice nad Hanou	Město	Prostějov
2424	Obědkovice	Obec	Prostějov
2424	Ohrozim	Obec	Prostějov
2424	Olšany u Prostějova	Obec	Prostějov
2424	Ondratice	Obec	Prostějov
2424	Otaslavice	Obec	Prostějov
2424	Pivín	Obec	Prostějov
2424	Plumlov	Město	Prostějov
2424	Prostějov	Statutární město	Prostějov
2424	Prostějovičky	Obec	Prostějov
2424	Seloutky	Obec	Prostějov
2424	Skalka	Obec	Prostějov
2424	Slatinky	Obec	Prostějov
2424	Smržice	Obec	Prostějov
2424	Stařechovice	Obec	Prostějov

2424	Tvorovice	Obec	Prostějov
2424	Určice	Obec	Prostějov
2424	Víceměřice	Obec	Prostějov
2424	Vincencov	Obec	Prostějov
2424	Vranovice-Kelčice	Obec	Prostějov
2424	Vrbátky	Obec	Prostějov
2424	Vřesovice	Obec	Prostějov
2424	Výšovice	Obec	Prostějov
2424	Zdětín	Obec	Prostějov

Ověřovací doložka změny datového formátu dokumentu podle § 69a zákona č. 499/2004 Sb.

Změnou datového formátu se nepotvrzuje správnost a pravdivost údajů obsažených v dokumentu a jejich soulad s právními předpisy.

Vstupující dokument byl opatřen elektronickou pečeti založenou na kvalifikovaném certifikátu vydaném akreditovaným poskytovatelem certifikačních služeb a platnost elektronické pečeti byla ověřena dne 7.5.2019 13:55:17.

Elektronická pečeť byla shledána platnou, dokument nebyl změněn a ověření platnosti kvalifikovaného certifikátu bylo provedeno vůči seznamu zneplatněných kvalifikovaných certifikátů vydanému k datu 7.5.2019 13:21:02. Údaje o elektronické pečetě: číslo kvalifikovaného certifikátu 4C4BA7, kvalifikovaný certifikát byl vydán akreditovaným poskytovatelem certifikačních služeb PostSignum Qualified CA 3-TSA, Česká pošta, s.p. [IČ 47114983] pro označující subjekt PostSignum TSA - TSU 1, Česká pošta, s.p. [IČ 47114983]. Elektronická pečeť nebyla označena platným časovým razítkem.

Typ vstupního dokumentu: .PDF

Subjekt, který změnu formátu dokumentu provedl:

Statutární město Prostějov, nám. T.G. Masaryka 14/130, 79601 Prostějov, posta@prostejov.eu

Datum vyhotovení ověřovací doložky:

7.5.2019

Jméno a příjmení osoby, která změnu formátu dokumentu provedla:

Pospíšilová Pavlína